

DIE ABRICHTSPINDEL-FAMILIE VON MEYRAT

MDS - MEYRAT DRESSING SPINDLES

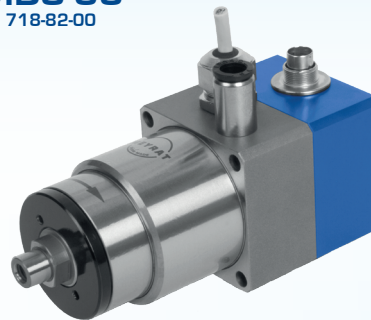
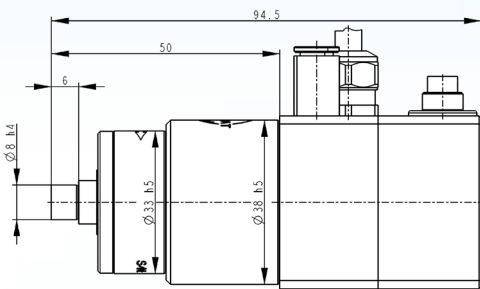
Die neue Spindelfamilie Ø 38-45-58-72-76-78 mm beinhaltet die perfekte Kombination von Technologie und Charakteristik für hochpräzise Abricht- und Schleif-Anwendungen.

Erhältlich sowohl mit Asynchron- als auch mit Synchronmotor mit sehr hoher Leistung bis max. 25.000 U/min. Wahlweise können die Spindeln mit Körperschallsensoren (AE-Sensor) ausgerüstet werden. Damit ist die MDS-Spindelfamilie definitiv das ideale Werkzeug zum Abrichten und Schleifen mit:

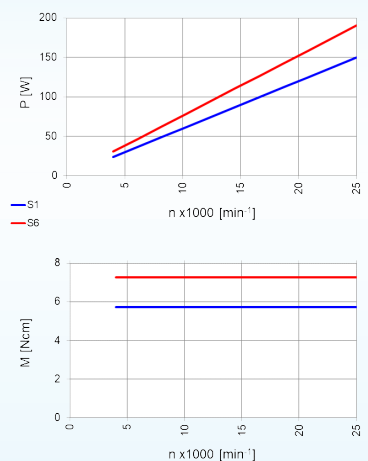
- Minimaler Wartung dank lebensdauergefetteten Kugellagern
- Konstruktionsbedingt stark vereinfachte Integration und Installation
- Hoher Performance durch ein hohes Drehmoment
- Konstruktionsbedingter hoher Steifigkeit

MDS-38

718-82-00



LEISTUNGSDIAGRAMM
718-08-00 / 718-82-00

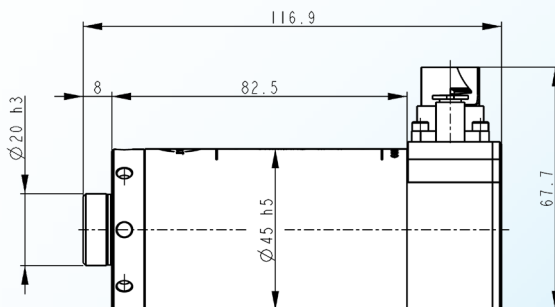


STANDARD MDS	38 mm	78 mm	Radial	Synchronmotor 25'000 U/min	Ø 8 h4	S1=150 W S6=190 W	S1=5.7 Ncm S6=7.3 Ncm	Fett	Luftgekühlt	718-08-00
		94.5 mm							AE-Sensor* Dittel Marposs Blü Luftgekühlt	718-82-00

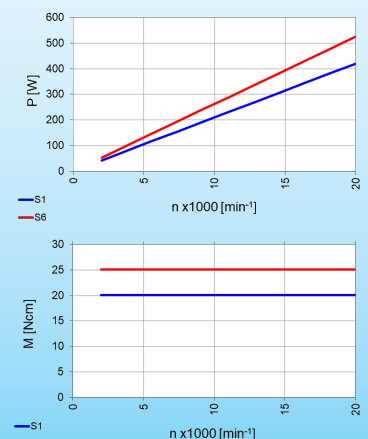
* Körperschallsensor

MDS-45

718-56-00



LEISTUNGSDIAGRAMM
718-56-00



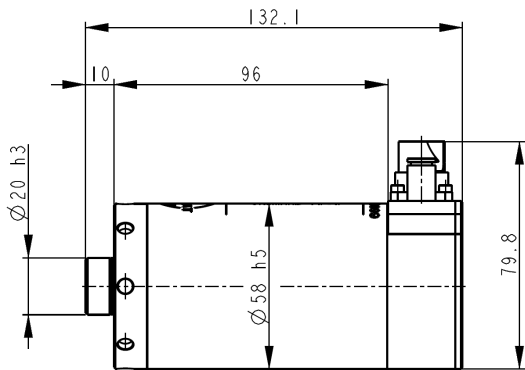
STANDARD MDS	45 mm	116.9 mm	Radial	Synchronmotor 20'000 U/min	Ø 20 h3	S1=400 W S6=500 W	S1=20.1 Ncm S6=25.1 Ncm	Fett	Luftgekühlt	718-56-00
--------------	-------	----------	--------	----------------------------	---------	----------------------	----------------------------	------	-------------	-----------

Lösungen mit AE-Sensor
(Körperschallsensor)
derzeit in Entwicklung

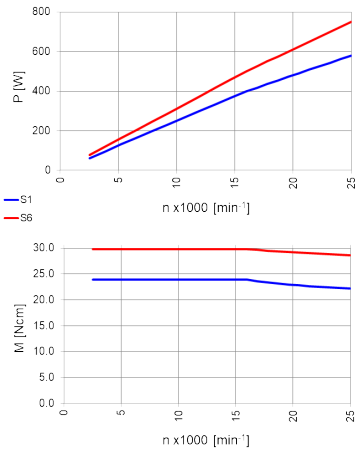
Spindelfamilie zum Abrichten



MDS-58 173-37-00

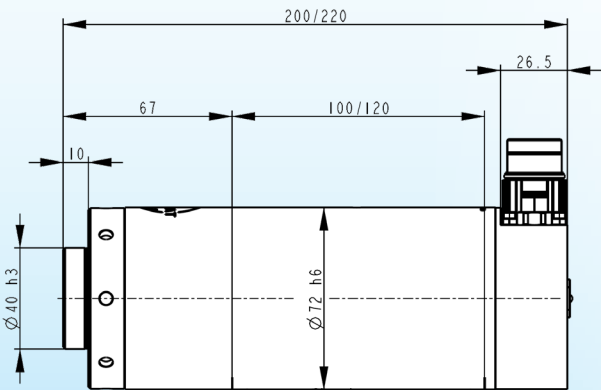


LEISTUNGSDIAGRAMM
173-37-00 / 173-46-00
173-34-00 / 173-36-00

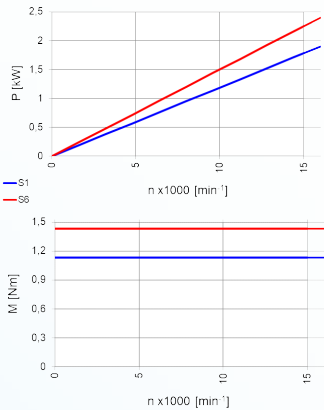


STANDARD MDS	58 mm	132.1 mm	Radial	Synchronmotor	25'000 U/min	Ø20 h3	S1=580 W S6=750 W	S1=23.9 Ncm S6=29.8 Ncm	Fett	Luftgekühlt	173-37-00
		159.8 mm								AE-Sensor*	173-46-00
		146.5 mm								Dittel Marposs Blü	173-34-00
		147.1 mm								Accretech SBS	173-36-00
										Elasto Greenline	
										Luftgekühlt	

MDS-72 718-05-00



LEISTUNGSDIAGRAMM
718-05-00 / 718-39-00
718-33-00 / 718-25-00
718-75-00



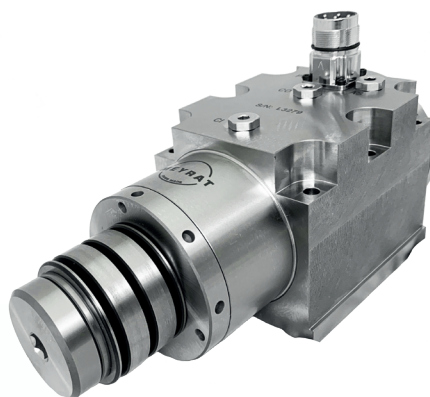
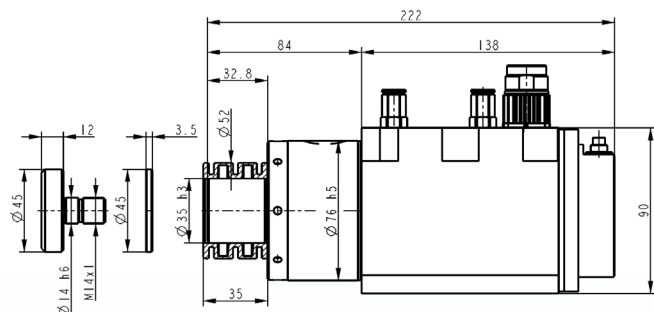
STANDARD MDS	72 mm	220 mm	Radial	Synchronmotor	16'000 U/min	Ø40 h3	S1=2.6 KW S6=3.2 KW	S1=1.8 Nm S6=2.1 Nm	Fett	Luftgekühlt	718-05-00
		247.7 mm 240 mm 240 mm 240 mm								AE-Sensor* Dittel Marposs Blü Accretech SBS Balance Systems Elasto Greenline Luftgekühlt	718-39-00 718-25-00 718-33-00 718-75-00
		200 mm								Luftgekühlt	718-50-00
		227.7 mm 220 mm 220 mm 220 mm								AE-Sensor* Dittel Marposs Blü Accretech SBS Balance Systems Elasto Greenline Luftgelkühlt	718-59-00 718-62-00 718-61-00 718-60-00

* Körperschallsensor

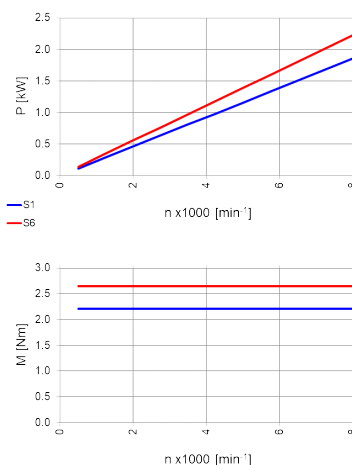
Spindelfamilie zum Abrichten



MDS-76 718-18-00



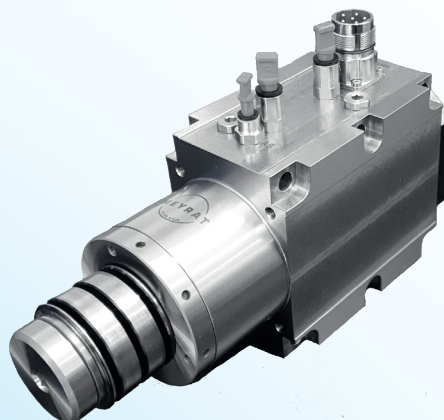
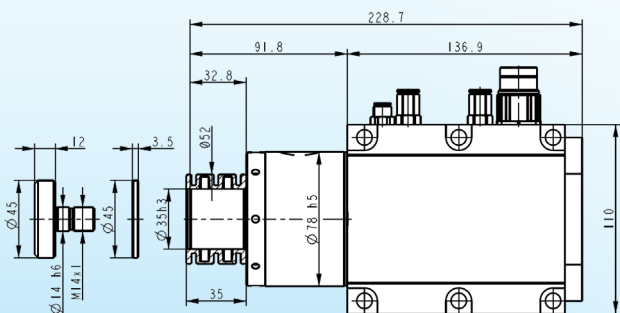
LEISTUNGSDIAGRAMM
718-22-00



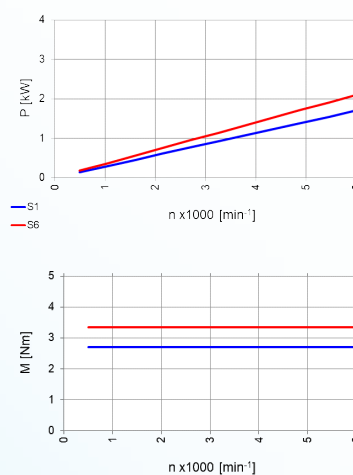
STANDARD MDS	76 mm	203.5 mm	Radial	Synchronmotor	8'000 U/min	Ø35 h3	S1=1850 W S6=2135 W	S1=2.2 Nm S6=2.6 Nm	Fett	Wasser- gekühlt	718-22-00
---------------------	-------	----------	--------	---------------	-------------	--------	------------------------	------------------------	------	--------------------	-----------

Lösungen mit AE-Sensor (Körperschallsensor)
auf Anfrage erhältlich

MDS-78 718-19-00



LEISTUNGSDIAGRAMM
718-19-00



STANDARD MDS	78 mm	228.7 mm	Radial	Synchronmotor	6'000 U/min	Ø35 h3	S1=1.7 KW S6=2.1 KW	S1=2.7 Nm S6=3.3 Nm	Fett	Wasser- gekühlt	718-19-00
---------------------	-------	----------	--------	---------------	-------------	--------	------------------------	------------------------	------	--------------------	-----------

Lösungen mit AE-Sensor (Körperschallsensor)
auf Anfrage erhältlich



People. Passion. Precision.
Spindles since 1947. 